



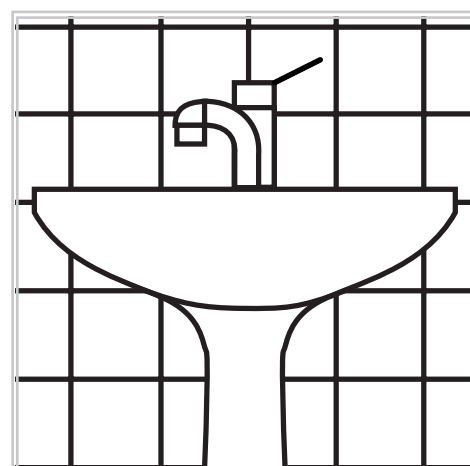
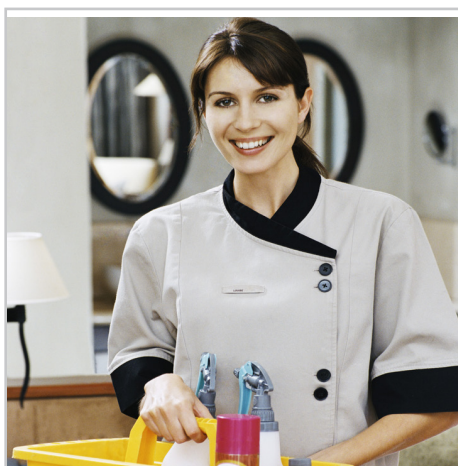
## MAXX Into2

### МОЮЩЕЕ СРЕДСТВО ДЛЯ САНИТАРНЫХ ЗОН

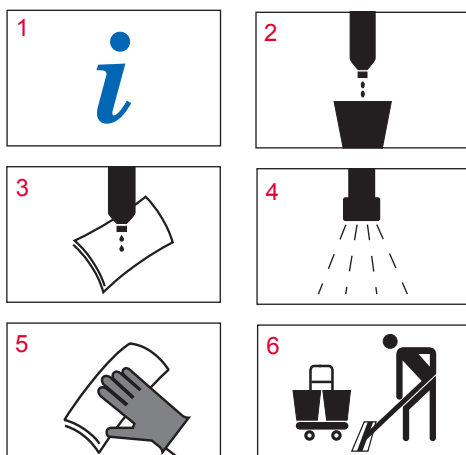
**MAXX Into2** - кислотное санитарное моющее средство для ежедневного применения, а также для интенсивного использования при удалении сложных загрязнений. Обеспечивает непревзойденное удаление известкового налета, мочевого камня. Обладает прекрасной способностью к эмульгированию телесного жира и грязи, даже при использовании в малом количестве. Инкапсулирует неприятных запахов.

**Область применения:** Ежедневная уборка поверхностей в санитарной зоне

- **Чисто:** Легко удаляет известковый налет, мочевой камень и грязь.
- **Безопасно:** Совместимость с различными покрытиями и материалами.
- **Эффективно:** Эффективен при низких концентрациях.



#### ИНСТРУКЦИЯ ПО ИСПОЛЬЗОВАНИЮ



- 1 Ознакомьтесь с инструкцией и гигиеническим планом перед использованием средства.
- 2 Разведите 50 - 100 мл **MAXX Into2** в 10 л воды. Для очистки устойчивых загрязнений используйте неразведенное средство.
- 3 Нанесите моющий раствор на салфетку из микрофибры или губку и протрите поверхность. Во избежание перекрестного загрязнения, рекомендуем использовать в сочетании с салфетками из микрофибры **Polifix**.
- 4 Смойте водой.
- 5 Или протрите чистой влажной салфеткой.
- 6 Для ручного мытья полов рекомендуем использовать **MAXX Into2** в сочетании с mopом **Ecolab Rasant**.

**ПРИМЕЧАНИЕ / ИНФОРМАЦИЯ**  
**Только для профессионального использования!**

**БЕЗОПАСНОСТЬ**  
Не смешивать с другими средствами!  
Для получения дополнительной информации по применению и мерам безопасности ознакомьтесь с этикеткой на упаковке и паспортом безопасности. Паспорт безопасности предоставляется по требованию.

**УСЛОВИЯ ХРАНЕНИЯ**  
Хранить при температуре от 0 до 40 °C

#### УПАКОВКА

5 л - канистра

**ПОКАЗАТЕЛЬ pH (100%)**

0	1	2	3	4	5	6	7
---	---	---	---	---	---	---	---